

# AWS 2002

## Préleveur automatique d'eau

Du préleveur portable à la station  
complète de surveillance



AnHydre Sarl

11 rue de l'égalité  
08320 Vireux Molhain  
France

Tel: 33 324 40 11 07  
Fax 33 324 41 11 57

anhydre-vente@orange.fr

### Applications

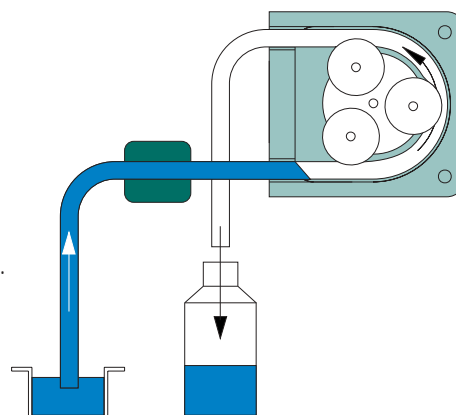
---

L'AWS2002 permet la surveillance automatique et le contrôle de qualité des eaux de surface, industrielles et municipales. Utilisant les mécaniques et électroniques les plus innovantes, ce préleveur a été développé pour ne pas être limité à l'échantillonnage mais aussi pour former la base d'une station modulaire complète.



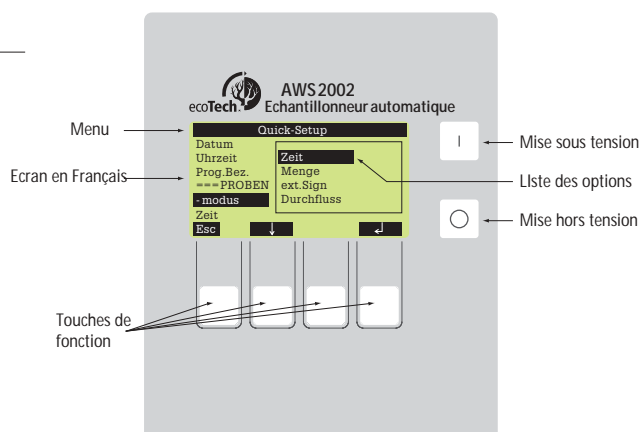
## Mode opérationnel

Le liquide est dirigé par une pompe péristaltique à 3 galets, et mesuré avec précision, vers des flacons en utilisant un répartiteur tournant. La hauteur d'aspiration est automatiquement déterminée par un système intelligent et robuste, nouvellement développé, de détection de milieu. La programmation facile contrôle l'intervalle de temps et de volume - ou la proportion au débit en utilisant des mesures. L'enregistrement interne mémorise tous les événements et valeurs provenant de capteurs externes comme la température, le pH, la conductivité, l'oxygène dissout, la turbidité, etc. Les valeurs sont transférées via une interface RS232 et le logiciel convivial "ecoRead" sur PC pour post traitement.

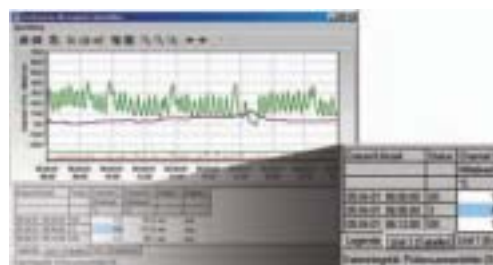


## Caractéristiques extraordinaires

- Rapport optimal performances - coût
- Mobile, compact et léger (19 kg)
- Détection automatique de la hauteur d'aspiration
- Haute précision du dosage
- Grand écran avec rétro éclairage
- Facile à prendre en main ("Quick-Prog")
- Enregistreur intégré, approx. 150 000 valeurs mesurées
- Logiciel pour PC (aussi pour télécommande)
- Longue autonomie
- Expansion facile sans requérir l'ajout de modules
- Étanche, grandes poignées de transport, installation et mise en route faciles



Pour communication entre le préleveur et le PC. Le logiciel pour PC "ecoRead" sous MS-Windows permet de programmer, afficher et archiver les valeurs mesurées et les séquences. Le logiciel peut programmer facilement la machine depuis le PC, archiver électroniquement les points mesurés, afficher les séquences des signaux, exporter des valeurs pré analysées vers d'autres programmes (ex.:Excel, ASCII) et utiliser des modems vers les unités distantes.



## Information technique AWS 2002

Principe du pompage	Pompe péristaltique à 3 galets
Détection de liquide	Capteur de pression, détermine automatiquement la hauteur d'aspiration
Modes	Temps, volume - ou proportionnel au débit, aux signaux entrés; En option départ sur événement (guetteur)
Distribution	Distributeur rotatif à tube
Flaconnage	Flacons PE, compartiment pour glace pilée; 1 x 20 litres, 24 x 1 litre, 12 x 1 litre + 6 x 2 litres, 12 x 2 litres, verre sur demande
Volume de dosage	20 à 9 999 ml
Précision du dosage	± 5 ml ou ± 5 % du volume programmé
Vitesse du liquide	> 0,5 m/s, norme EN 25667
Hauteur d'aspiration	6 m (8 m en option)
Distance de pompage	30 mètres
Ecran	rétro éclairé, 32 caractères sur 8 lignes
Éléments opérationnels	4 poussoirs, menu opérationnel court („Quick-Prog“)
Stockage de données	150 000 valeurs de mesure
Interface/PC	Logiciel PC „ecoRead“
Langues	Français, Allemand, Anglais, Italien, autres sur demande
Entrées	1 x signal analogique 0/4-20 mA, 2 x signaux digitaux > 20 ms
Sorties	2 x signaux digitaux
Alimentation	interne 12Vcc - 12Ah batterie plomb électrolyte gélifié
Consommation	max 29 W
Autonomie	94 heures (intervalle 15 mn, volume 100 ml hauteur de pompage 4 mètres) = 376 échant.
Température ambiante	0°C à +40°C
Protection	Préleveur IP 65, chargeur batterie IP 20 (IP 65)
Compatibilité électromagnétique	EN 61326
Echantillon	Liquide sans matériaux abrasifs
Dimensions	480 x 675 mm (d x h)
Poids	19 kg (incl. batterie, 24 flacons de 1 litre)
Matériaux	PE (Polyéthylène), tube de pompe silicone
Conformité CE	Directive EMC 89/336/EEC



AnHydre Sarl

11 rue de l'égalité  
08320 Vireux Molhain  
France

Tel: 33 324 40 11 07  
Fax 33 324 41 11 57

anhydre-vente@orange.fr

## Modèles

AWS2002/1	Echantillonneur avec 1 programme principal
AWS2002/7	Echantillonneur avec 4 programmes principaux, 2 programmes contacts, 1 programme guetteur
AWS2002/ YSI	Echantillonneur comme AWS2002/7 + connecteurs supplémentaires pour toutes options

## AWS2002/Options YSI Environmental

Toutes les options peuvent être directement connectées sur le préleveur, aucun module n'est requis.

- Transmission de données via modem (radio, GSM) (voir figure 1)
- Mesure des précipitations
- Mesure de niveau d'eau
- Mesure multiparamètres avec les sondes YSI série 6, jusqu'à 18 paramètres: température, pH, Redox, conductivité, oxygène dissous, turbidité et autres (voir figure 2)
- Stations de surveillance complètes en accord avec les besoins (voir les figures 3 & 4)

